

**grip**

Technische  
Textilkollektionen



*CONCEPT . DESIGN . DEVELOPMENT . MANUFACTURING*



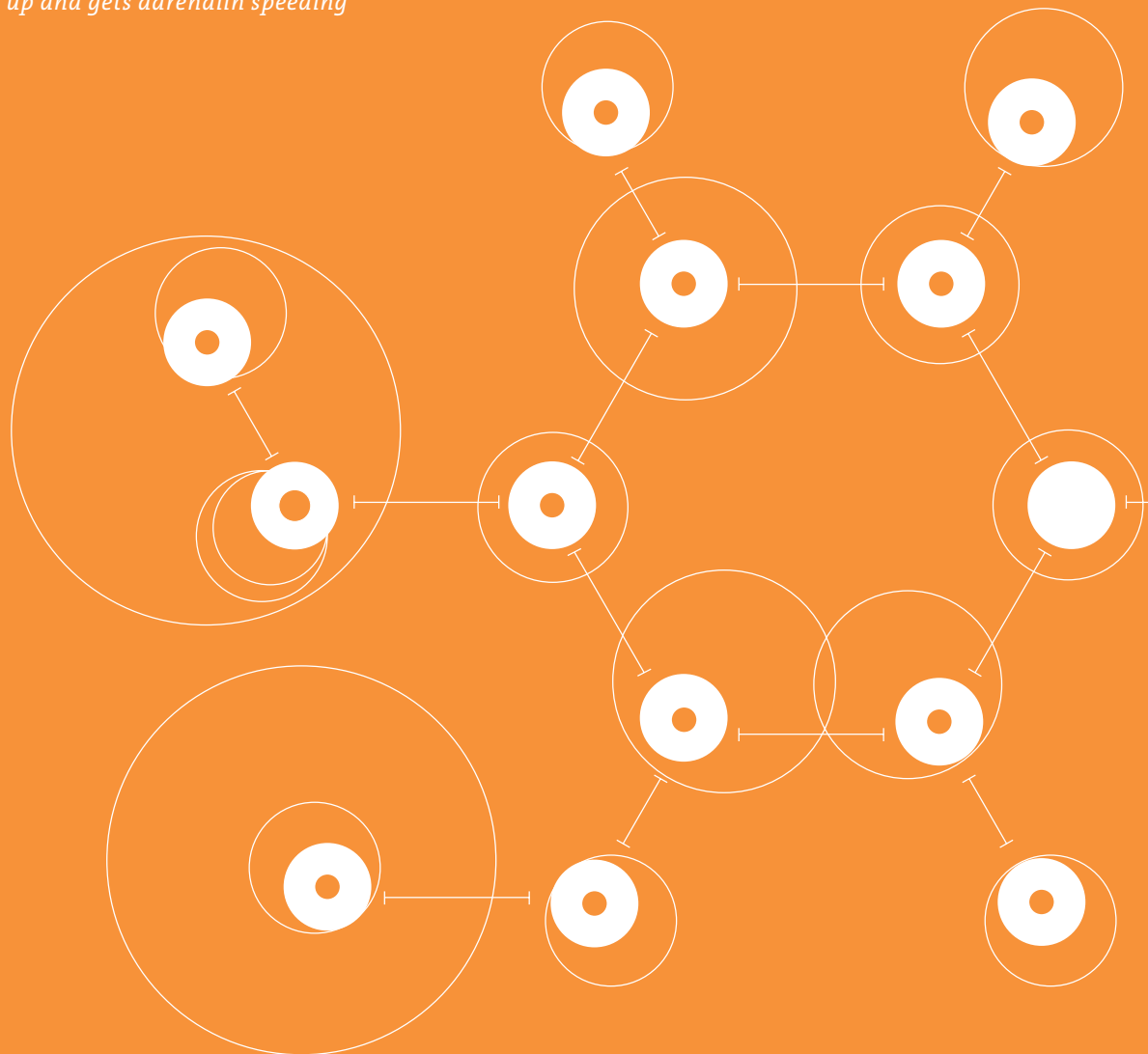
**WE DO QUALITY. BEST.**

Die Farbe Orange wirkt anregend, steigert die Ausschüttung von Adrenalin, verengt dadurch die Blutgefäße, beschleunigt den Puls und hebt die Körpertemperatur an.

Willkommen bei der grip AG.

*orange activates, powers up and gets adrenalin speeding through your veins.*

*welcome to grip AG.*



# OUTDOOR



## EXPEDITIONSFUNKTION UND ALLTAGSKOMFORT

### *MOUNTAINS HIGH AND EVERYDAY STYLE*

Setzen Sie die Bandbreite der funktionalen Anforderungen zwischen Alpinismus, Trekking und abendlichem Shopping gezielt für Ihre Kunden ein. Beste Qualität und Outdoor-Chic sind garantiert.

*You do not really need a expedition-proof jacket for making the evening stroll with your four legged buddy. Maybe something more fashionable but still functional would be the perfect piece for your customers.*

# SPORTS



## KREATIVITÄT FÜR FAN-KULTUR(EN)

### *MAKE THE DAY FOR FANS IN FASHION*

Lassen Sie es darauf ankommen: Servieren Sie Ihren Fans einfach einmal ein ganz neues Merchandising-Menü! Viel Kreativität, jede Menge Qualität und ein gereiftes Kollektionskonzept begeistern auch den anspruchsvollsten Fan-Gaumen.

*Do not fool your fans with every-time-the-same-stuff! Make something new and serve them the best possible menu you can give them. Maybe some quality required?*

# CORPORATE



## WIRKUNG DURCH DESIGN, QUALITÄT UND SERVICE

### *SETTING YOU APART THROUGH QUALITY AND STYLE*

Sie bieten Ihren Kunden Präzision, Qualität, Service, Verlässlichkeit und Professionalität. Wirkt Ihre Corporate Wear genau so?

*Thats a no-brainer for you: Your people need to be customer-focused, service-orientated, professional. Do they look alike?*

# OUTDOOR



**YOUR QUADS BURN.  
YOUR LUNGS BURN.**

**YOU'D THINK THAT WOULD BE  
ENOUGH TO KEEP YOU WARM.**



SORGFÄLTIGE ENTWICKLUNG UND ABSTIMMUNG  
ALLER DETAILS KENNZEICHNEN DIE OUTDOOR-  
PRODUKTE DER GRIP AG

*SETTING YOU APART FROM COMPETITION  
THROUGH BELLS, WHISTLES AND THOROUGH  
DEVELOPMENT.*

## OUTDOOR

Von Funktion pur bis zu Functional Fashion total: Wir beherrschen die ganze Bandbreite echter Outdoorbekleidung. Egal, welchen Anspruch Sie und Ihre Kunden an die Leistungsfähigkeit Ihrer funktionalen Bekleidung haben: Wir können ihn erfüllen. Lassen Sie uns einfach über Ihre Outdoor-Kollektion sprechen.

*Attention to detail and the best possible quality in fabrics, design and functionality. If your customers like. Maybe we should talk about that.*

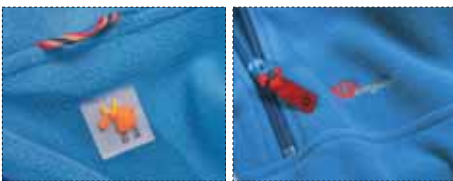


FÜR MANCHE EINE EHRENVOLLE NENNUNG AUF DESIGNKONFERENZEN WERT. FÜR SIE EINFACH TEIL DES PAKETES DER FÜR SIE ENTWICKELTEN KOLLEKTION.

*SOME SAY IT LOOKS GORGEOUS. WE SAY IT IS PART OF THE JOB. PACKAGING DESIGN AND BRANDING.*

SELBST AN EINEM KINDERFLEECE GIBT ES VIEL ZU ENTDECKEN. INFORMATION UND ENTERTAINMENT. KENNEN SIE EIGENTLICH SUNNY DEN ELCH UND SEINE FREUNDE?

*LOOK AT THAT! NOT ONLY A NICE KIDS POLARFLEECE PULL, BUT INFORMATION AND ENTERTAINMENT AS WELL. HAVE YOU MET SUNNY THE ELK AND HIS FRIENDS BEFORE?*



# SPORTS



ES GIBT WICHTIGERES ALS TORE  
SCHIESSEN AUF DER WELT.

NOCH MEHR TORE SCHIESSEN...



AUCH NACH DEM ENDE DER WM IN DEUTSCHLAND BLEIBT DIE BEGEISTERUNG FÜR DEN FUSSBALL ERHALTEN. EIN KLEINER AUSSCHNITT AUS DER BMG-KOLLEKTION.

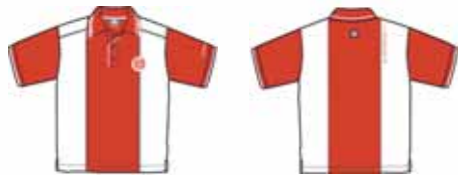
*THE CHAMPIONSHIP IS OVER, RIGHT. BUT WE KEEP ON GOING STRONG. SOME PIECES TAKEN FROM THE BMG-COLLECTION.*



## SPORTS

Der Anspruch an Merchandising scheint klar: Gib den Fans den Verein. Zumindest die Vereinsfarben. Aber was geben Sie den anderen? Den Freunden und den „Supports“? Immer mehr zeigt sich, dass Ihr Merchandising noch viel mehr kann, als nur Fahnen, Kappen und Schals an den Fan zu bringen: Sie können Qualität, Design und Fashion verkaufen. Gerne zeigen wir Ihnen Beispiele, wie Ihr Merchandising-Erfolg à la grip AG aussehen kann.

*Merchandising is nothing more as selling caps and the teams colours to the real fan. So they say. But what about the others? Friends, supports and many more are trying to buy into the sport and the emotion, but are not quite the scarf-and-cap-people. We have established standards how to proceed instead with your merchandising. And we would love to show these to you!*



AUFBRUCH ZU EINER NEUEN FORM DES MERCHANDISING. AMBITIONIERTER, BESSER, SCHÖNER, STRATEGISCHER UND ERFOLGREICHER.

*FORM FOLLOWS FUNCTION. SUCCESS FOLLOWS GOOD DESIGN AND STRONG CONCEPTS. THE NEW AND BETTER WAY OF MERCHANDISING.*



# CORPORATE



IF YOU HAD THREE WISHES  
IN CORPORATE WEAR.  
WHAT WOULD IT BE?

CALL. GRIP. NOW.



(FAST) SO SEXY WIE DAS AUTO GLEICHEN NAMENS:  
DIE PORSCHE-SOFTSHELL SPECIAL EDITION.

A VERY SPECIAL AUTOMOTIVE EXPERIENCE –  
AND TEXTILE QUALITY TO MATCH. PORSCHE  
SOFTSHELL



INGEBETTET IN EIN NEUARTIGES GESUNDHEITSKONZEPT TRÄGT DIE  
CORPORATE-KOLLEKTION DER ARCUS SPORTKLINIK ENTSCHEIDEND  
ZUM UNTERNEHMENSERFOLG BEI.

BRINGING HEALTH AND COMFORT TO PATIENTS IN A COMPLE-  
TELY NEW WAY. AT THE VERY HEART OF THIS CONCEPT, THE  
ARCUS-COLLECTION HELPS TO ACHIEVE LONG-TERM GOALS.





## CORPORATE

Das textile Erscheinungsbild eines Unternehmens wird immer mehr als wichtiger Teil des Corporate Designs und der Corporate Identity begriffen. Zu Recht. Eigenständige, CD- und CI-gerechte Bekleidung wirkt positiv auf Kunden und Kontakte und transportiert Ihren Anspruch deutlich sichtbar nach aussen. Die Wirkung nach innen: Identitätsstiftend, verbindend und motivierend.

*You are taking great care to have state-of-the-art corporate design. Your corporate identity is implemented everywhere in your company. Did you miss the textile part of it? Matching your corporate wear to your corporate design does have a positive message to your costumers and partners. Think about how positively well-designed corporate wear impacts your teams and associates, strengthening motivation and corporate spirits.*

ALS „THINK TANK“ IM EINSATZ FÜR STOFFANBIETER: DAS CORPORATE FUNCTION-ANWENDUNGSKONZEPT. (TECH TEXTIL, FRANKFURT).

*MORE THAN SIMPLY MOVING THE COMPUTERS DEVICES AS FAST AS POSSIBLE: SHOWCASING THE CORPORATE FUNCTION-CONCEPT ON THE WORLDS LEADING FAIR FOR TECHNICAL FABRICS.*



ES GEHT AUCH EINMAL ETWAS WENIGER RASANT. MERCEDES-BENZ GUARD SORGT FÜR SICHERHEIT, GRIP AG SORGT FÜR ADÄQUATE BEKLEIDUNG.

*SOMETIMES SLOW IS BETTER THAN ULTRAFAST. CARS THAT REALLY CAN TAKE A BIG HIT, JACKETS THAT PEOPLE REALLY LIKE TO WEAR. EVEN THESE PEOPLE HAVE TO GET OUT OF THE CAR SOME TIMES.*

AUCH KLEINIGKEITEN TRAGEN ZU EINEM HOCHWERTIGEN GESAMTEINDRUCK BEI.

*EVEN SMALL THINGS CAN BRING THE BIG BANG.*



KLARE (FORMEN-) SPRACHE: WER SICH ALS FAHRTENFREUND UND PFADFINDER EINDEUTIG ERKENNBAR ZEIGEN MÖCHTE, TUT DIES MIT MODELLEN DER EIGENS GESTALTETEN VCP-KOLLEKTION.

*BEING A (BOY-) SCOUT CAN MEAN A LOT. FOR MANY OF THEM, IT DOES MEAN HAVING THE RIGHT SIGNATURE. ON THEIR SHIRTS, BY THE WAY.*

# PRODUKTIONSPLAN

Q1.

**Q1. IDEEN QUADRANT  
CREATIVITY QUADRANT**

**ENTWICKLUNG DEVELOPMENT**

MARKTANALYSE  
ANALYZING THE  
TARGET CONSUMER

ZIELGRUPPENBESTIMMUNG  
IDENTIFYING THE  
TARGET CONSUMER

MODELLENTWICKLUNG  
PRODUCTDESIGN

MODELLVORBEREITUNG  
PRODUCTPREPARATIONS

TYPISCHE DAUER  
ESTIMATED TIMEFRAME  
VIER WOCHEN  
FOUR WEEKS



Q2.

**Q2. DETAIL QUADRANT  
ATTENTION QUADRANT**

**MUSTERUNG SAMPLING**

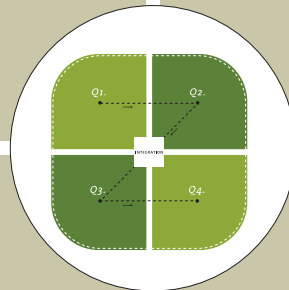
PROTOTYP  
PROTOTYPING

TESTLÄUFE (NACH BEDARF)  
TESTING (IF REQUIRED)

PHOTOMUSTER  
PHOTO SAMPLES

VERKAUFSMUSTER  
SALESMAN SAMPLES

TYPISCHE DAUER  
ESTIMATED TIMEFRAME  
SECHS BIS ZEHN WOCHEN  
SIX TO TEN WEEKS



Q3.

**Q3. KONTROLL QUADRANT  
CONTROL QUADRANT**

**FERTIGUNG MANUFACTURING**

GRÖSSENSATZ  
SIZE SETS

PRODUKTIONSVORLÄUFER  
PREPRODUCTION SAMPLING

PRODUKTIONSFREIGABEMUSTER  
SEWINGLINE SAMPLE

PRODUKTION | PRÜFUNG  
SEWING | PRODUCTION  
QUALITY CONTROL

TYPISCHE DAUER  
ESTIMATED TIMEFRAME  
ACHT BIS ZWÖLF WOCHEN  
EIGHT TO TWELVE WEEKS



Q4.

**Q4. TRANSPARENZ QUADRANT  
TRANSPARENCY QUADRANT**

**LIEFERUNG SHIPPING**

WARENAUSGANGSKONTROLLE  
PRE-SHIPPING QUALITY  
CONTROL

WARENVERSAND  
SHIPMENT

WARENEINGANGSKONTROLLE  
GOODS ENTRY

REKLAMATIONSBEARBEITUNG  
AFTER SALES SERVICES

TYPISCHE DAUER  
ESTIMATED TIMEFRAME  
EINE BIS FÜNF WOCHEN  
ONE TO FIVE WEEKS



GESAMTDAUER MIN: 19 WOCHEN | GESAMTDAUER MAX: 31 WOCHEN

TOTAL MINIMUM PROCESS TIMING: 19 WEEKS | TOTAL MAXIMUM PROCESS TIMING: 31 WEEKS

BITTE BEACHTEN SIE, DASS OBEN STEHENDE ANGABEN UNTER DEN JEWEILS EIGENEN ANFORDERUNGEN VON KOLLEKTIONS- UND MARKENENTWICKLUNGEN SOWIE UNBEEINFLUSSBARER ÄUSSERER UMSTÄNDE VARIIEREN KÖNNEN.

PLEASE NOTE THAT THESE DATA MIGHT CHANGE DUE TO SPECIFIC CUSTOMER AND PRODUCT REQUESTS AND EXTERNAL IMPACTS BEYOND OUR CONTROL.



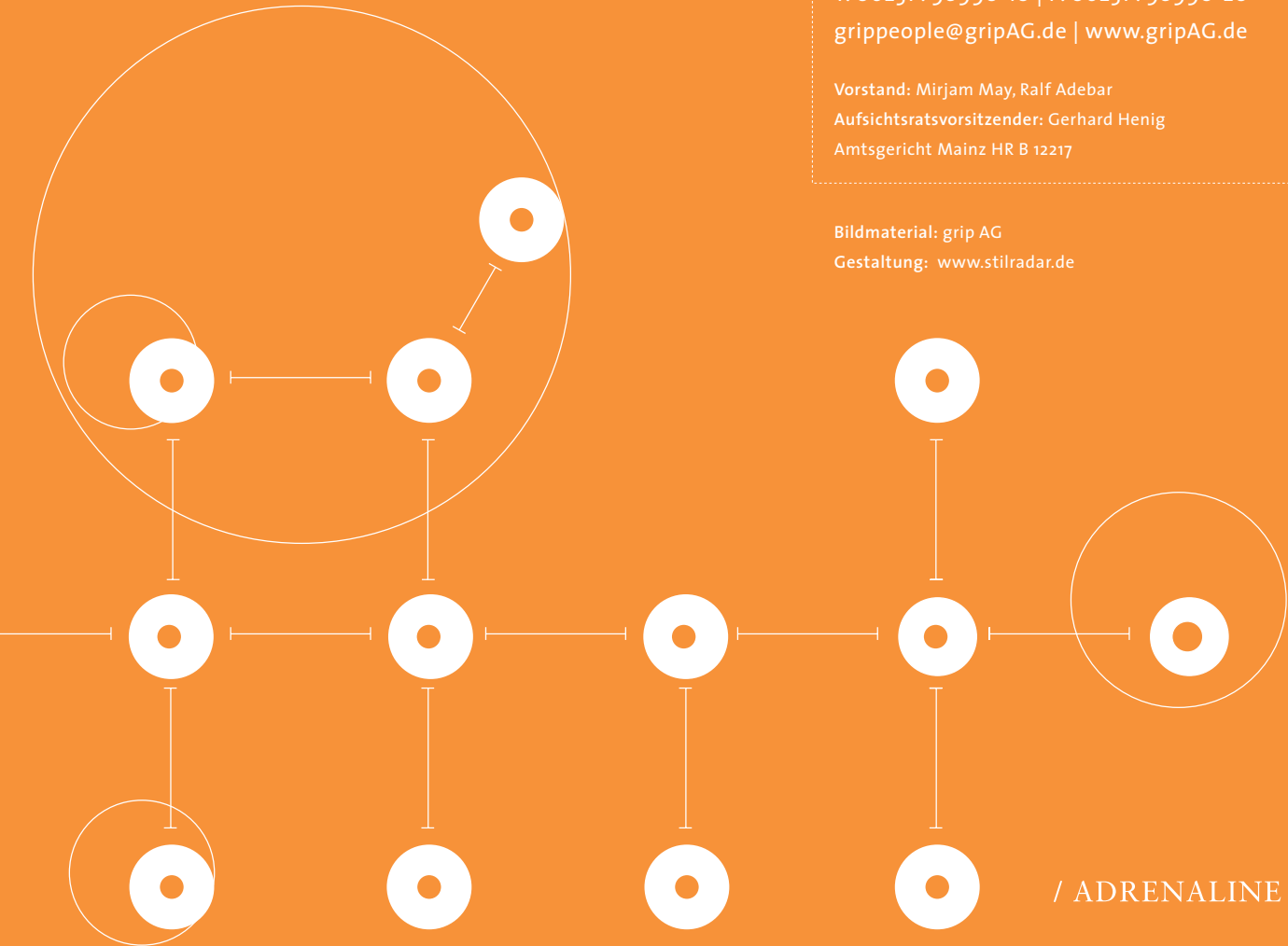
CONCEPT . DESIGN . DEVELOPMENT . MANUFACTURING

grip AG Technische Textilkollektionen  
Nibelungenstraße 31 | D-64625 Bensheim  
T: 06251 . 98990-10 | F: 06251 . 98990-20  
grippeople@gripAG.de | www.gripAG.de

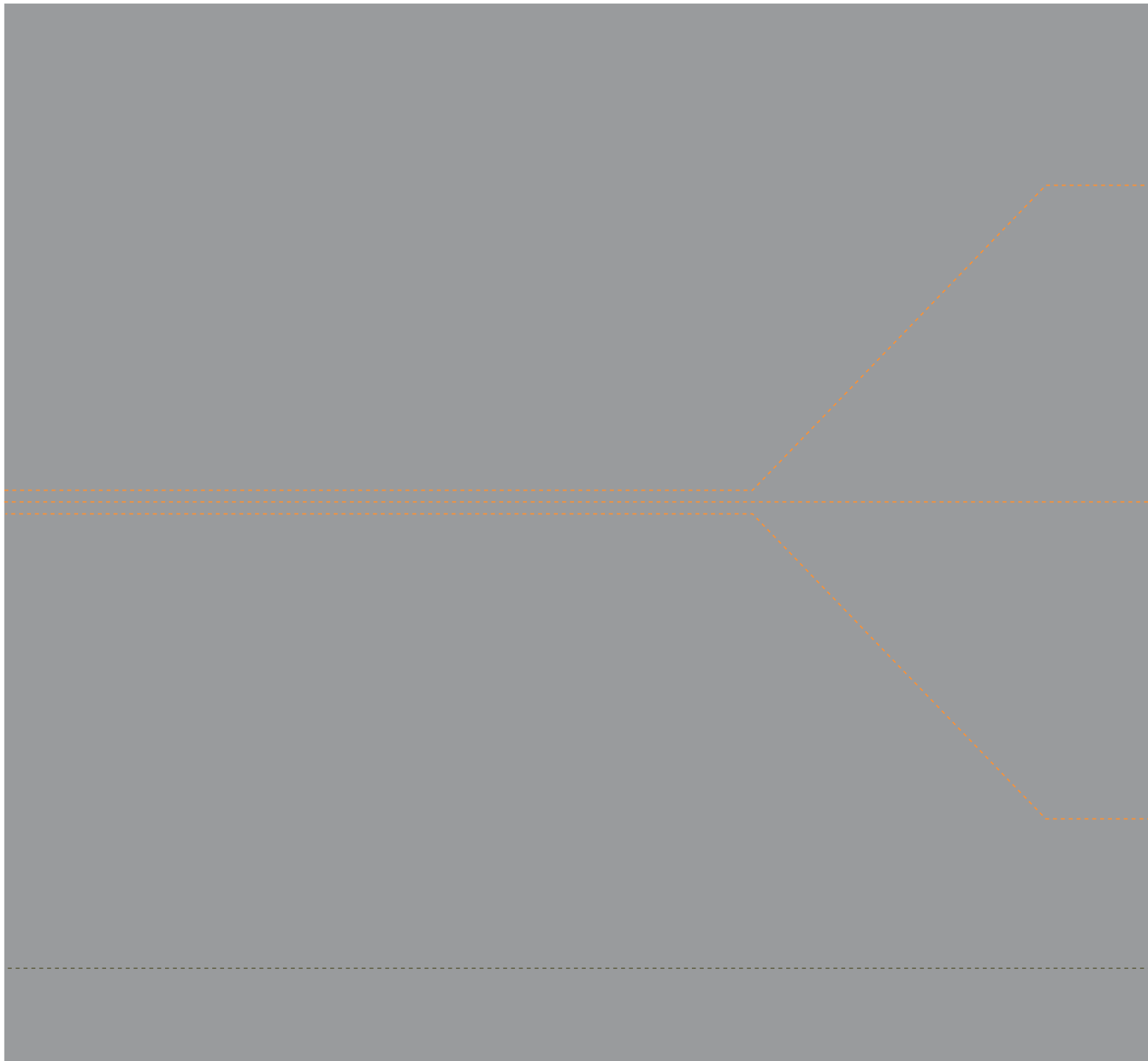
Vorstand: Mirjam May, Ralf Adebar  
Aufsichtsratsvorsitzender: Gerhard Henig  
Amtsgericht Mainz HR B 12217

Bildmaterial: grip AG

Gestaltung: [www.stilradar.de](http://www.stilradar.de)



/ ADRENALINE



TM



grip AG | Nibelungenstraße 31 | D-64625 Bensheim | T: 06251 . 98990-10 | F: 06251 . 98990-20 | grippeople@gripAG.de | www.gripAG.de